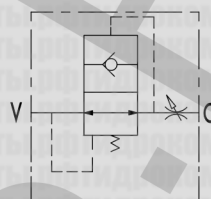
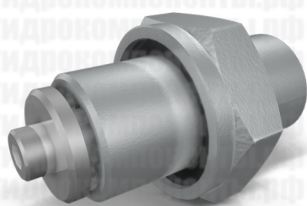
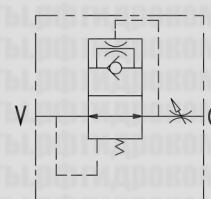


КЛАПАНЫ ЗАЩИТЫ ОТ ОБРЫВА РУКАВА РЕГУЛИРУЕМЫЕ, DIN 2353

 ТИП
VUBA DIN

ГИДРАВЛИЧЕСКАЯ СХЕМА


 С отверстием для
 плавного опускания груза


ПРИНЦИП РАБОТЫ:

Клапан данного типа используется для предотвращения самопроизвольного перемещения гидроцилиндра, находящегося под нагрузкой, в случае повреждения рукава. Когда расход через клапан превышает заданный, клапан закрывается, блокируя поток.

МАТЕРИАЛЫ И ОСОБЕННОСТИ:

- Корпус: оцинкованная сталь;
- Запорный элемент: полированная сталь.

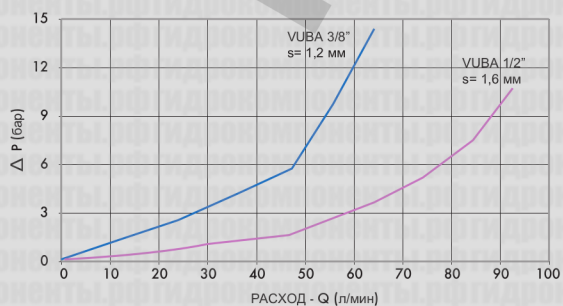
СОЕДИНЕНИЕ:

Ввинтите клапан, соединив порт V с линией нагнетания, а C с гидроцилиндром. Клапан рекомендуется использовать совместно с дросселем.

НА ЗАКАЗ:

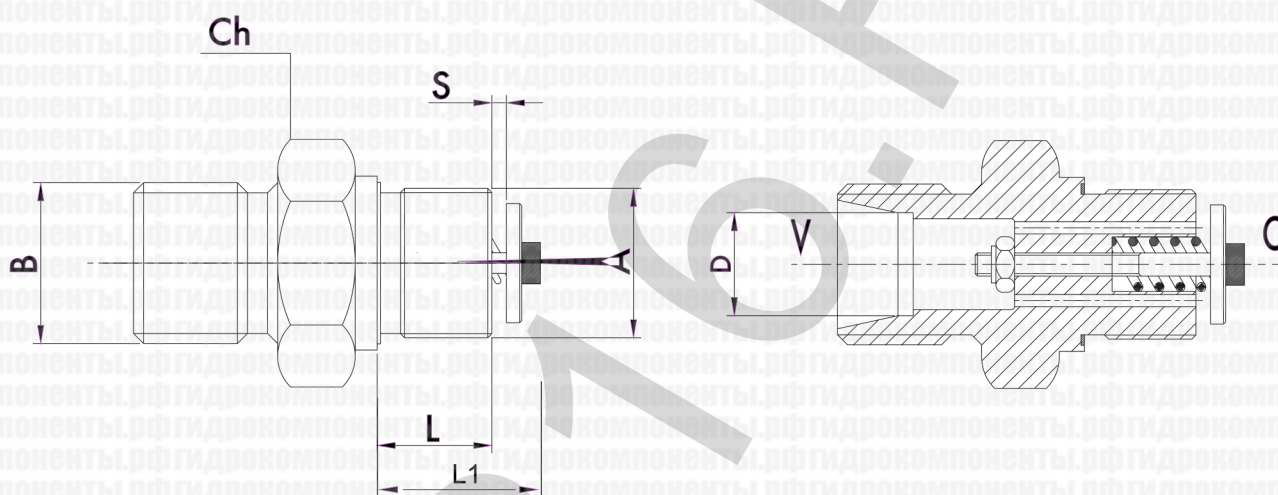
- Предварительная настройка клапана (рекомендуется выбирать настройку клапана на расход, в 1,5 раза превышающий расход в гидросистеме);
- Отверстие в нижней части клапана (КОД/F, размер отверстия в мм) или расстояние от запорного элемента до седла "S" для медленного опускания груза при закрытом клапане;
- Корпус с резьбой "внутренняя-наружная" или "внутренняя-внутренняя".

ГРАФИКИ ПЕРЕПАДА ДАВЛЕНИЯ

 Температура рабочей жидкости: 50°C
 Вязкость рабочей жидкости: 30 сСт




КОД	ТИП	МАКС. РАСХОД, л/мин	МАКС. ДАВЛЕНИЕ, бар
V0784	VUBA 3/8" DIN T10L	50	350
V0786	VUBA 3/8" DIN T12L	50	350
V0787	VUBA 3/8" DIN T15L	50	350
V0794	VUBA 1/2" DIN T15L	80	350



КОД	ТИП	A	B	C	L	L1	D	S	Шестигранник мм	Масса кг
		РЕЗЬБА	мм	мм	мм	мм	мм	мм		
V0784	VUBA 3/8" DIN T10L	3/8"	M16x1,5	12,5	11	17	10	1,2	22	0,042
V0786	VUBA 3/8" DIN T12L	3/8"	M18x1,5	12,5	11	17	12	1,2	22	0,044
V0787	VUBA 3/8" DIN T15L	3/8"	M22x1,5	12,5	11	17	15	1,2	24	0,056
V0794	VUBA 1/2" DIN T15L	1/2"	M22x1,5	15	13	19,5	15	1,6	27	0,074